

Муниципальное бюджетное общеобразовательное учреждение  
средняя общеобразовательная школа Гайтерского с. п.  
Комсомольского муниципального района Хабаровского края

Часть 1. Задание включает 10 вопросов, к каждому из них предложено 4 варианта ответа. На каждый вопрос выберите только один ответ, который вы считаете наиболее полным и правильным. Индекс выбранного ответа внесите в матрицу ответов.

1. Назовите метод изучения живой природы, изображенный на рисунке (представьте картинку)

- A. Наблюдение
- B. Эксперимент
- B. Измерение
- Г. Описание

2. Основным элементом устьиц грибов является:

- A. Спора
- B. Бразда
- B. Строма
- Г. Митохондрия

Школьный этап всероссийской олимпиады школьников

2019/2020 учебного года по биологии

0601

3. Грибы – это:

- A. Отдельная группа Царства растений
- B. Совокупность растений и грибов
- B. Отдельная группа Царства животных
- Г. Отдельное Царство живых существ

Канышев Максим Петрович

4. Отличительной особенностью грибов является:

- A. Наличие мицелия
- B. Обширная корневая система
- B. Наличие ядра в клетке
- Г. Наличие вакуолей

5. Атомистические элементы составляют основу клетки живого организма:

- A. Сера, кислород, водород
- B. Азот, углерод, водород, кислород
- B. Углерод, водород, кислород, азот
- Г. Углерод, азот, сера, водород

6. Спора бактерий – это приспособление к:

- A. Размножению

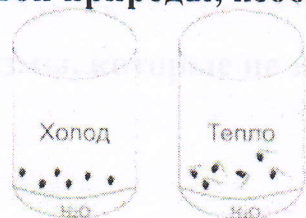
Тексты заданий по биологии  
школьного этапа XXXVI Всероссийской олимпиады  
школьников по биологии 2018-19 уч. год

6 класс (всего 29 баллов)

**Часть 1. Задание включает 10 вопросов, к каждому из них предложено 4 варианта ответа. На каждый вопрос выберите только один ответ, который вы считаете наиболее полным и правильным. Индекс выбранного ответа внесите в матрицу ответов.**

**1. Назовите метод изучения живой природы, изображенный на рисунке (прорастание семян)**

- А. Наблюдение;
- Б. Эксперимент;
- В. Измерение;
- Г. Описание.



**2. Основным запасным углеводом у грибов является:**

- А. Гликоген;
- Б. Крахмал;
- В. Глюкоза;
- Г. Миоглобин.

**3. Грибы – это:**

- А. Отдельная группа Царства растений;
- Б. Симбиоз растений и бактерий;
- В. Особая группа Царства животных;
- Г. Особое Царство живых существ.

**4. Отличительной особенностью грибов является:**

- А. Наличие мицелия;
- Б. Обширная корневая система;
- В. наличие ядра в клетке;
- Г. Наличие вакуолей.

**5. Химические элементы, составляющие основу клетки живого организма:**

- А. Сера, кислород, йод, водород;
- Б. Азот, цинк, водород, углерод;
- В. Углерод, водород, кислород, азот;
- Г. Углерод, азот, сера, йод.

**6. Спора бактерий – это приспособление к:**

- А. Размножению;

- Б. Перенесению неблагоприятных условий;
- В. Питанию;
- Г. Передвижению.

**7. Клубеньковые бактерии являются симбионтами бобовых растений, так как:**

- А. Живут на корнях бобовых;
- Б. Поглощают азот из воздуха;
- В. Помогают усваивать азот бобовым растениям;
- Г. Получают питательные вещества из тканей корня.

**8. Бактерии-анаэробы – организмы, которые не нуждаются в:**

- А. Пище;
- Б. Тепле;
- В. Кислороде;
- Г. Воде.

**9. Патогенные бактерии относятся к группе:**

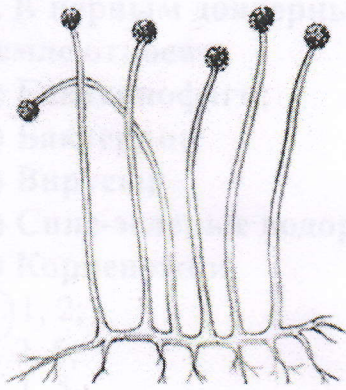
- А. автотрофы;
- Б. сапрофиты;
- В. симбионты;
- Г. паразиты.

**10. Какие бактерии считают «санитарами планеты»?**

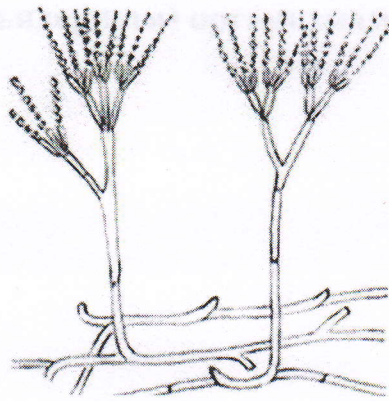
- А. Гниения;
- Б. Уксуснокислые;
- В. Молочнокислые;
- Г. Клубеньковые.

**Часть 2. Вам предлагаются тестовые задания с одним вариантом ответа из четырех возможных, но требующих предварительного множественного выбора. Максимальное количество баллов, которое можно набрать – 10 (по 2 балла за каждое тестовое задание). Индекс ответа, который вы считаете наиболее полным и правильным, укажите в матрице ответов**

**1. На рисунке представлены два гриба – мукор и пеницилл. Можно ли утверждать, что оба этих объекта:**



Мукор



Пеницилл

1. Относятся к плесневым грибам;
2. Имеют мицелий, представленный одной многоядерной клеткой;
3. Размножаются с помощью спор;
4. Являются источником антибиотиков;
5. По типу питания относятся к сапрофитам

А. 1, 3, 4

Б. 1, 3, 5

В. 1, 2, 4

Г. 1, 2, 3.

2. Съедобными грибами являются:

1. Лисичка;
2. Шиитаке;
3. Желчный гриб;
4. Паутинник;
5. Млечник серо-розовый.

А. только 1;

Б. 1, 2;

В. 3, 4;

Г. 4, 5.

3. Бактерии вызывают такие заболевания, как:

- 1) холера;
- 2) дифтерия;
- 3) гепатит;
- 4) малярию;
- 5) сибирская язва.

А. 1, 3, 5;

Б. 1, 2, 3;

В. 1, 3, 4;

Г. 1, 2, 5.

4. К первым доядерным (предядерным) организмам, появившимся на Земле относят:

- 1) Бактериофаги;
- 2) Бактерии;
- 3) Вирусы;
- 4) Сине-зеленые водоросли;
- 5) Корненожки.

- А. 1, 2;  
Б. 2, 5;  
В. 1, 3;  
Г. 2, 4.

5. Условия, обеспечивающие бактериям процветание в природе:

1. Сложность внутреннего строения;
2. Способность к фотосинтезу;
3. Простота внутреннего строения;
4. Способность к быстрому размножению;
5. Питание готовыми органическими веществами.

- А. 3,4;  
Б. 1,4;  
В. только 4  
Г. 3, 5

Часть 3. Вам предлагаются тестовые задания в виде суждений, с каждым из которых следует либо согласиться, либо отклонить. В матрице ответов укажите вариант ответа «да» или «нет». Максимальное количество баллов, которое можно набрать – 5 (по 1 баллу за каждое тестовое задание).

Например

№	1	2	3	4
Да	x	x		x
Нет			x	

№	1	2	3	4	5
Да	x	x		x	
Нет			x		x

1. В состав грибной клетки входит хитин.
2. Обмен веществ – один из основных признаков живого.
3. По способу питания грибы можно подразделить на хищников, паразитов и сапрофитов.
4. Клетки всех живых организмов имеют ядро.
5. Все бактерии способны создавать органические вещества из неорганических веществ.

Часть 4. [макс. 4 балла, по 0,5]

Установите соответствие между признаками организма и их рисунком. К каждому элементу первого столбца подберите соответствующий элемент из второго и запишите выбранные цифры в таблицу под соответствующими буквами

КАТЕГОРИЯ ОРГАНИЗМОВ:

А – организмы – паразиты

Б - свободноживущие организмы

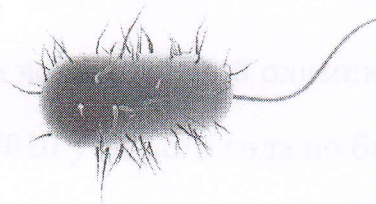
В - не относятся ни к одной из выше перечисленных групп

Организмы	1	2	3	4	5	6	7	8
Категория, признаки	Б	А	А	А	В	А	В	В

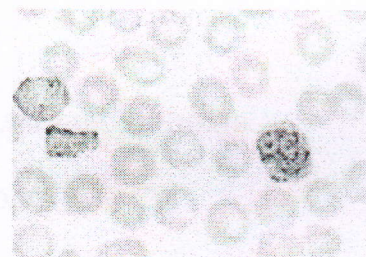
ОРГАНИЗМЫ:



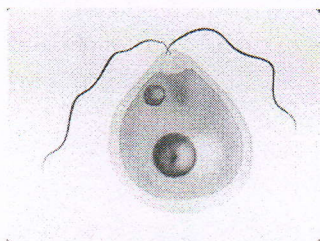
1 Дрожжи



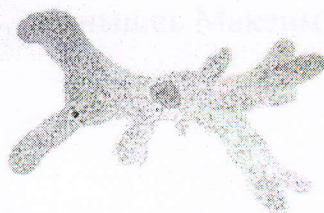
2. Сальмонелла



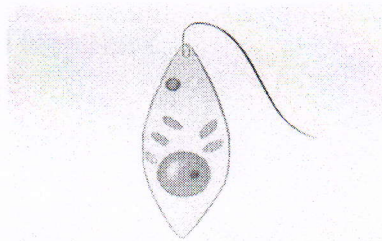
3. Малерийный плазмодий



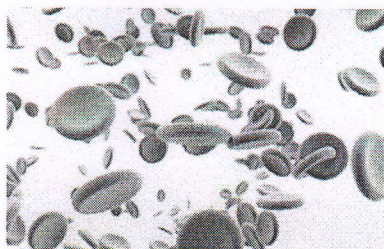
4. Хламидомонада



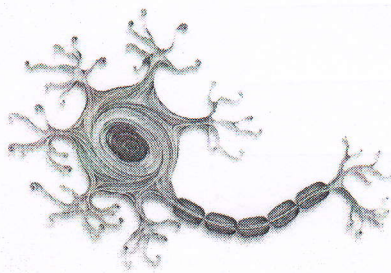
5. Амёба обыкновенная



6. Евглена зелёная



7. Эритроцит



8. Нейрон (нервная клетка)