

T248 - Пр-та 148 + 20 = (58) 67,7

Муниципальное бюджетное общеобразовательное учреждение
средняя общеобразовательная школа Гайтерского с. п.
Комсомольского муниципального района Хабаровского края

Школьный этап всероссийской олимпиады школьников
2018/2019 учебного года по технологии

0702

Маламен Елена Валерьевна

Задания олимпиады по технологии (школьный тур) для учащихся
7 классов

16 1. Отметьте знаком «+» правильный ответ.

Контрольные линии на деталях кроя прокладывают стежками:

- а) сметочными;
- + б) копировальными;
- в) косыми.

16 2. Отметьте знаком «+» правильный ответ.

При выкраивании косой бейки ее долевую нить располагают:

- а) под углом 30° к долевой нити;
- б) поперек бейки;
- в) под углом 45° к долевой нити;
- г) вдоль бейки.

16 3. Отметьте знаком «+» правильные ответы.

Наиболее подходящими для изготовления летнего платья являются ткани:

- а) шерстяная;
- + б) льняная;
- в) хлопчатобумажная;
- г) синтетическая;
- д) искусственная.

16 4. Отметьте знаком «+» все правильные ответы.

При раскрое изделия необходимо учитывать:

- а) расположение рисунка на ткани;
- б) направление нитей основы;
- в) ширину ткани;
- г) величину припусков на швы;
- д) направление ворса.

16 5. Отметьте знаком «+» правильный ответ.

Текстильные волокна делятся на натуральные и:

- а) растительные;
- б) минеральные;
- в) химические;
- г) синтетические;
- д) искусственные.

16 6. Отметьте знаком «+» все правильные ответы.

К швейным изделиям плечевой группы относятся:

- а) юбка-брюки;
- б) сарафан;

- в платье;
- комбинезон;
- жилет.

18 7. Отметьте знаком «+» все правильные ответы.

На основе стачного шва можно выполнить следующие машинные швы:

- а) расстрочной;
- б) обтачной;
- в) в подгибку с закрытым срезом;
- г) настрочной;
- д) накладной.

18 8. Отметьте знаком «+» правильный ответ.

Ширина ткани - это:

- а) расстояние, равное длине уточной нити;
- б) расстояние от кромки до кромки;
- в) расстояние, равное длине основной нити.

18 9. Отметьте знаком «+» все правильные ответы.

Какой из перечисленных видов теста не является пресным?

- а) бисквитное;
- б) слоеное;
- в) дрожжевое безопарное.

18 10. Отметьте знаком «+» все правильные ответы.

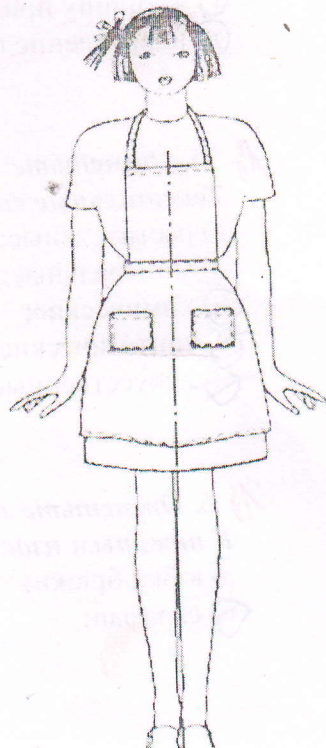
К клубнеплодам относятся:

- а) свекла
- б) картофель
- в) пастернак

18 11. Перечислите детали, из которых изготовлен фартук, представленный на рисунке:

Ответ:

1. магрудник
Верхняя часть фартука
2. нитки Часть фартука
3. карман
4. пояс
5. бритер



16 12. Отметьте знаком «+» все правильные ответы.
Углеводы не содержатся в

- а) мясе
- б) фруктах
- в) рыбе
- г) крупах

16 13. Отметьте знаком «+» все правильные ответы.
Вырезанная из бумаги деталь изделия - это:

- а) подрез
- б) выкройка
- в) шаблон
- г) конструкция

16 14. Закончи предложение

Расстояние между двумя проколами иглы называют сметок

16 15. Найти соотношение условного обозначения и названия мерок

1	Ст	А	Полуобхват бедер
2	Дп	Б	Полуобхват талии
3	Сб	В	Длина спины до талии
4	Дст	Г	Длина изделия

1. ^Б ~~А~~ 2. ^Б 3. ~~А~~ 4. ^В

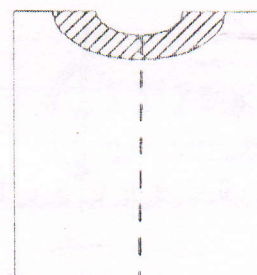
16 16. Отметьте буквой «И» истинное утверждение, буквой «Л» - ложное

1	Долевая нить в ткани проходит вдоль кромки	<input checked="" type="checkbox"/>
2	Нить утка тонкая, гладкая	<input checked="" type="checkbox"/>
3	У нити основы звук глухой при хлопке	<input checked="" type="checkbox"/>
4	Нить утка сильно растягивается	<input checked="" type="checkbox"/>

1. И 2. Л 3. Л 4. И

16 17. Напишите название заштрихованной детали:

Ответ: ворот обтачка поукрайние



18. Закончи предложение:

Перед тем, как построить чертёж изделия на свою фигуру
нужно измерить ^{сметать} ~~сделать~~ мерки

19. Отметьте знаком «+» все правильные ответы.

Шов вподгибку с закрытым срезом относится к:

- A) бельевым швам
- * Б) соединительным швам
- Ⓟ В) краевым швам

20. Отметьте знаком «+» все правильные ответы.

Для предохранения срезов деталей от осыпания их:

- 1. заметывают;
- + 2. обметывают;
- 3. приметывают;
- * 4. заутюживают.

21. Отметьте знаком «+» все правильные ответы.

К натуральным волокнам относятся:

- + 1. шерсть;
- 2. вискоза;
- 3. капрон;
- + 4. хлопок;
- + 5. шелк.

22. Отметьте знаком «+» все правильные ответы.

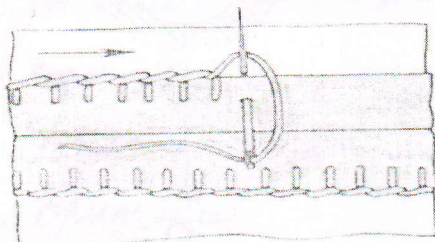
При обработке низа изделия применяют:

- 1. стачной шов;
- 2. накладной шов;
- 3. обтачной шов;
- Ⓟ 4. шов вподгибку с закрытым срезом.

23. Дайте правильные ответы на месте знака вопроса

Ши	Шс	От	Дге	Он
? ширина * плеч	Ширина спины	Полуобхват галии	? длина спины от талии	? обхват плеч

24. Определите по рисунку вид ручного шва



Ответ: летельский

— 25. Отметьте знаком «+» все правильные ответы

Юбки по конструкции бывают:

- а) диагональные;
- + б) прямые;
- в) клиньевые
- ~~г) клеши́тые;~~
- д) конические;
- ~~е) расширенные.~~

Моделирование швейных изделий.

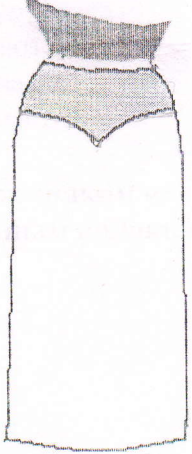
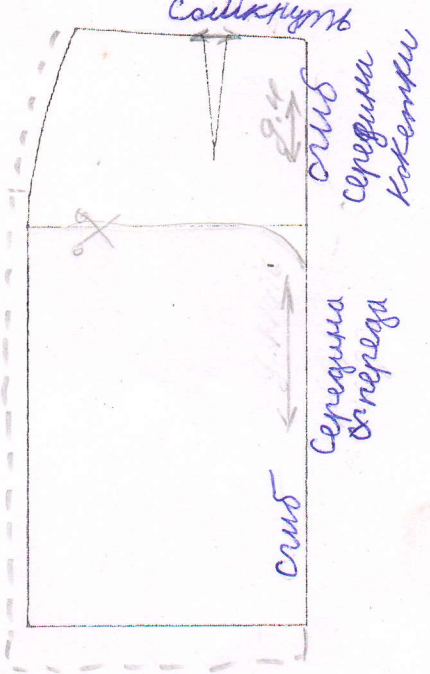
Максимальный балл - 20

Дан вид юбки спереди:

Юбка прямая, с фигурной кокеткой спереди. Линия талии оформлена притачным поясом. Застежка на тесьму-молнию в левом боковом шве.

Задание:

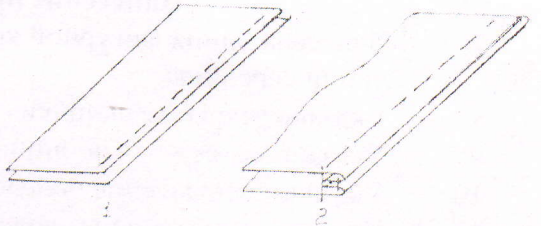
1. Назвать детали переднего полотнища, указать их количество.
2. В соответствии с эскизом внесите изменения в базовый чертеж основы юбки.
3. Указать направление долевой нити, сгиб (если есть), середину детали (если есть)

Модель юбки	Базовый чертёж
 <p data-bbox="256 1361 922 1585">1 в деталя юбки кокетка - 1 2 ширина юбки полк - 2 3 начало юбки = перед юбки - 1</p>	

Задание к практической работе для учащихся 7 классов

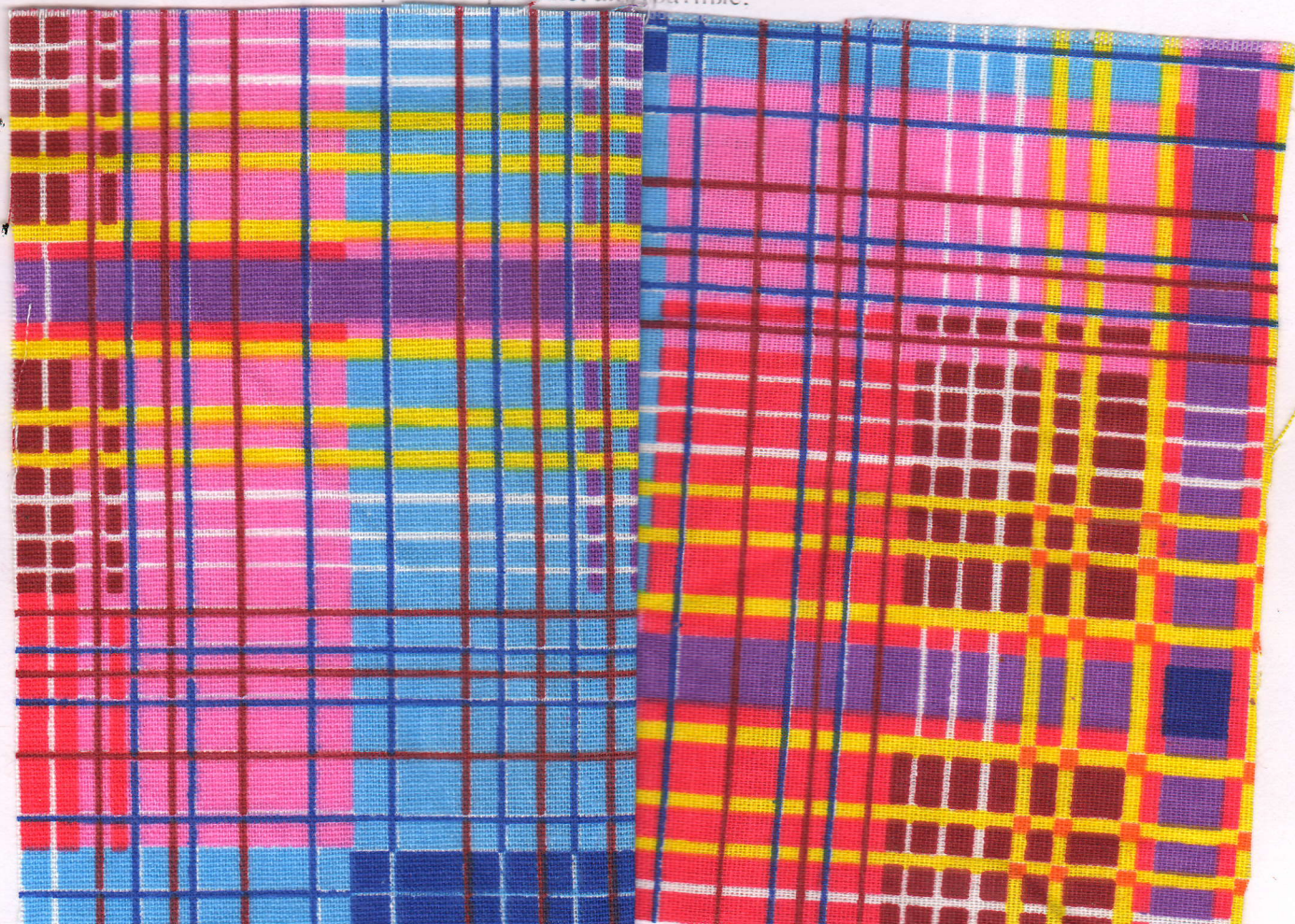
Двойной шов применяется в основном при изготовлении постельного белья, стачивании подкладки карманов.

Вам потребуется два куска ткани размером 15x10 см.

№ п/п	Содержание операции	Рисунок
1	Детали складываем изнаночной стороной внутрь и, уравнив срезы, стачиваем вдоль длинной стороны (Рис. 1) по лицевой стороне на расстоянии 0,3 - 0,4 см от края	
2	Срезы разутюживаем	
3	Перегибаем детали лицевыми сторонами внутрь и прокладываем вторую строчку, отступая от края на 0,5-0,7 см. Припуски ткани на шов закрыты строчкой (Рис. 2)	
4	Шов приутюживаем	

Самоконтроль:

- машинные строчки – ровные, аккуратные:



Карта операционного контроля
«Моделирование юбки»
 7 класс

	Критерии оценки качества работы	Баллы	Результат
1.	Правильно названа деталь «кокетка»	1,0	1
2.	Правильно названа деталь «Нижняя часть переднего полотнища»	1,0	-
3.	Правильно названа деталь «пояс»	1,0	-1
4.	Правильно указано количество деталей: кокетка – 1 дет.	1,0	1
5.	Правильно указано количество деталей: нижняя часть переднего полотнища – 1 дет.	1,0	-
6.	Правильно указано количество деталей: пояс – 1 дет.	1,0	-
Нанесение линий фасона на основу чертежа			
7.	Нанесена линия фигурной кокетки через конец вытачки к линии середины	2,0	2 -
8.	Указано закрытие вытачки	1,0	1
9.	Указано «отрезать» по линии кокетки	2,0	2
10.	Указано направление долевой нити на кокетке	2,0	2
11.	Указано направление долевой нити на нижней части переднего полотнища	2,0	2
12.	Указан сгиб на кокетке	1,0	1
13.	Указана середина кокетки	1,0	1
14.	Указан сгиб на нижней части переднего полотнища	1,0	1
15.	Указана середина переднего полотнища		
16.	Аккуратность выполненной работы	2,0	1
	Итого	20	14

Контроль качества выполнения практической работы
«Выполнение двойного шва»
 для учащихся 7 классов

№ п/п	Этап контроля	Количество баллов
1	Детали кроя соответствует заданным размерам	8 8
2	Машинная строчка проложена параллельно срезу	8 -
3	Вторая машинная строчка проложена строго на расстоянии 0,5-0,7 см от края, параллельно первой машинной строчке	8 -
4	Качество строчки (равномерность натяжения верхней и нижней нитей)	4 4
5	Наличие закрепок	4 -
6	Влажно-тепловая обработка выполнена качественно	4 4
7	Соблюдение безопасных приемов труда	4 4
	Всего:	40 20

(34)

60 ~ 1358 обес.